

EAD

Unijorge



MEMBRO DA REDE  
ILUMNO

---

POLO RIO REAL

---

## POLO RIO REAL | JUSTIFICATIVA PARA OFERTA DO POLO

O PIB do município foi de R\$ 16.999,80 em 2015. O percentual das receitas oriundas de fontes externas em 2015 foi de 95,6% com Índice de Desenvolvimento Humano Municipal (IDHM) em 2010 de 0.572 segundo dados do IBGE.

Conforme dados do PNUD, as proporções de crianças e jovens frequentando ou tendo completado determinados ciclos indica a situação da educação entre a população em idade escolar do estado e compõe o IDHM Educação. Em 2010, no município, a proporção de crianças de 5 a 6 anos na escola foi de 95,87%. No mesmo ano, a proporção de crianças de 11 a 13 anos frequentando os anos finais do ensino fundamental foi de 80,59%; a proporção de jovens de 15 a 17 anos com ensino fundamental completo foi de 32,43%; e a proporção de jovens de 18 a 20 anos com ensino médio completo foi de 13,97%. Entre 1991 e 2010, essas proporções aumentaram, respectivamente, em 61,98 pontos percentuais, 73,18 pontos percentuais, 27,02 pontos percentuais e 8,37 pontos percentuais.

Diante desse contexto justifica-se a implantação de um polo de apoio presencial principalmente pela potencialidade do setor de serviços, sendo a educação o principal eixo de desenvolvimento da cidade. Visto os números da educação, conclui-se que há uma demanda pelo ensino superior. Esta tendência se confirma pelo percentual do público-alvo, na faixa etária de 25 a 39 anos, de 23,0% segundo dados do IBGE, com cerca de 1.667 matrículas efetivadas no Ensino Médio. Na qual, dos jovens adultos de 18 a 24 anos, 1,62% estavam cursando o ensino superior em 2010. A taxa de atividade da população de 18 anos ou mais (ou seja, o percentual dessa população que era economicamente ativa) passou de 62,13% em 2000 para 65,02% em 2010.

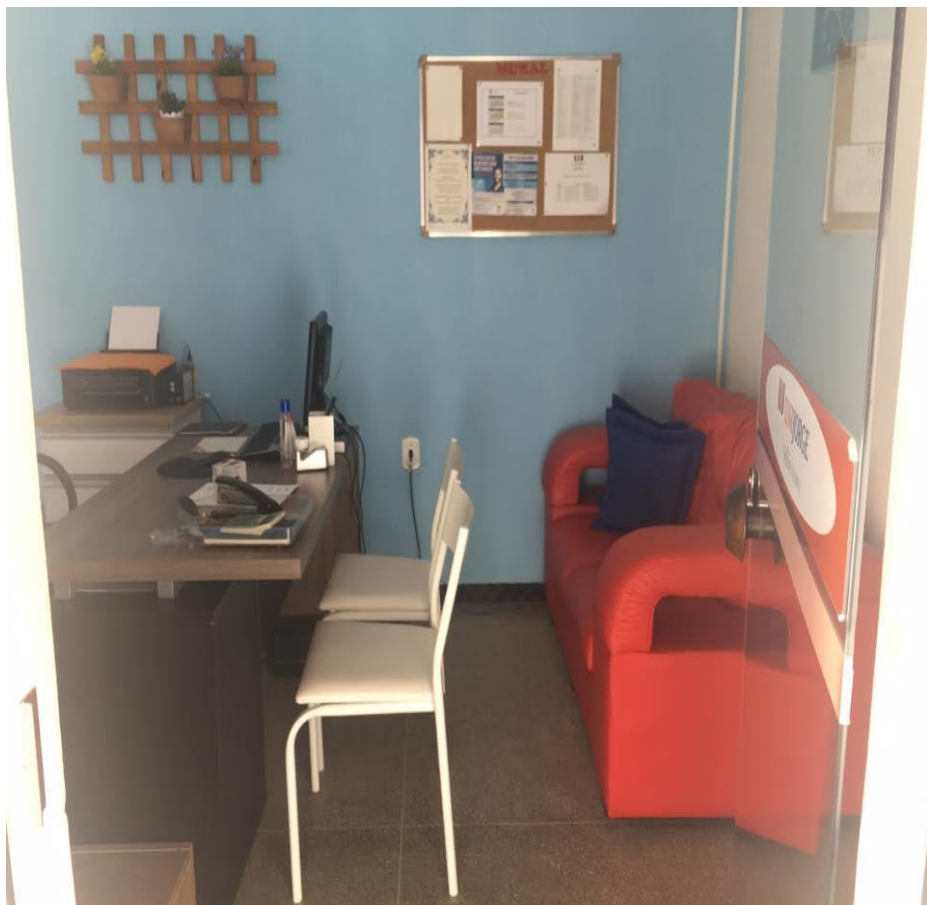
Em 2010, das pessoas ocupadas na faixa etária de 18 anos ou mais do município, 51,30% trabalhavam no setor agropecuário, 0,05% na indústria extrativa, 4,09% na indústria de transformação, 2,20% no setor de construção, 0,39% nos setores de utilidade pública, 10,66% no comércio e 28,44% no setor de serviços. O potencial de consumo médio por domicílio em cursos superiores, indica poder de compra para os cursos EAD que serão ofertados pela UNIJORGE.

A Unijorge assume, então, o compromisso de oferecer educação superior, na modalidade EAD, com a reconhecida qualidade acadêmica praticada na capital baiana.

# POLO RIO REAL FACHADA



## POLO RIO REAL | RECEPÇÃO



# POLO RIO REAL | COORDENAÇÃO



# POLO RIO REAL | BIBLIOTECA



# POLO RIO REAL | AUDITÓRIO



## POLO RIO REAL | SALA DE TUTORIA





## POLO RIO REAL | SALA DE AULA



# POLO RIO REAL | LABORATÓRIO DE INFORMÁTICA



# POLO RIO REAL | BRINQUEDOTECA



## POLO RIO REAL | ÁREA DE CONVIVÊNCIA

